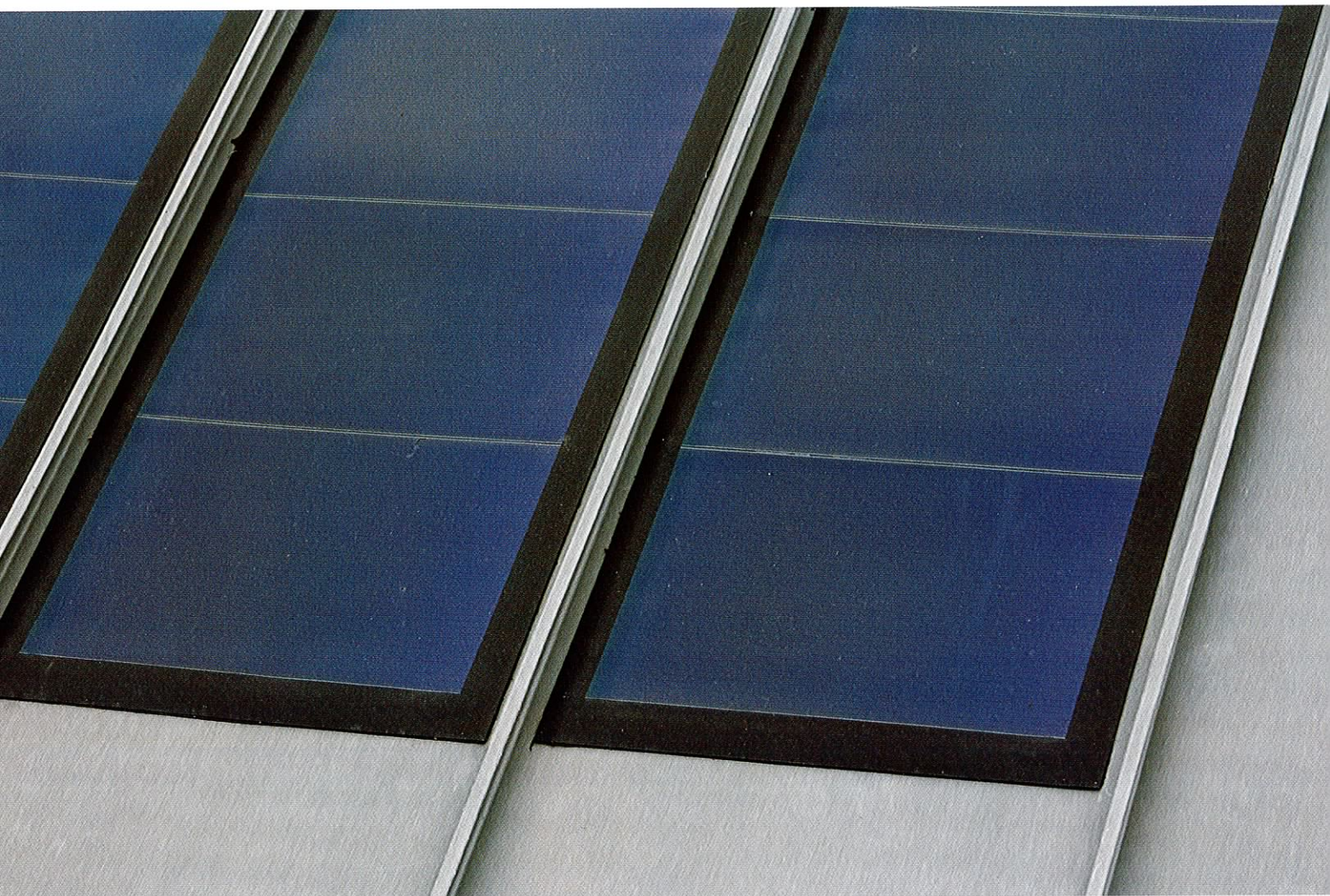


# VMZ Photovoltaïque souple amorphe

Système solaire composé de panneaux photovoltaïques, équipés de cellules à silicium amorphe, collés sur des bacs préfaçonnés en zinc pour des couvertures droites ou cintrées en VMZ Joint debout.

Fiche technique



## Bénéfices

- Esthétique
- Performant
- Simple et rapide à poser
- HQE®

Panneaux très minces pour une intégration optimale

Rendement de 6 %, garanti 80 % à 25 ans

Bacs posés selon la technique traditionnelle du joint debout ou du tasseau

Contribue à la performance énergétique du bâtiment (cible 4).